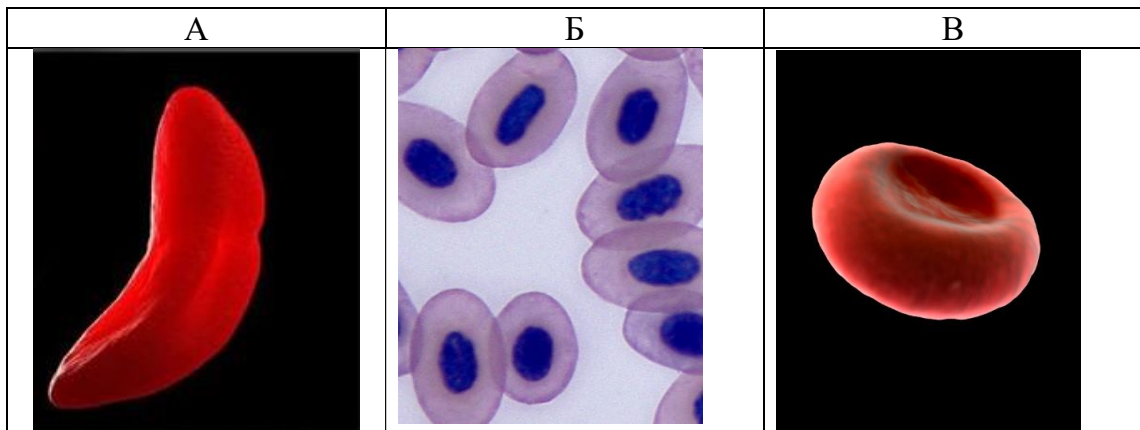


ВОПРОСЫ

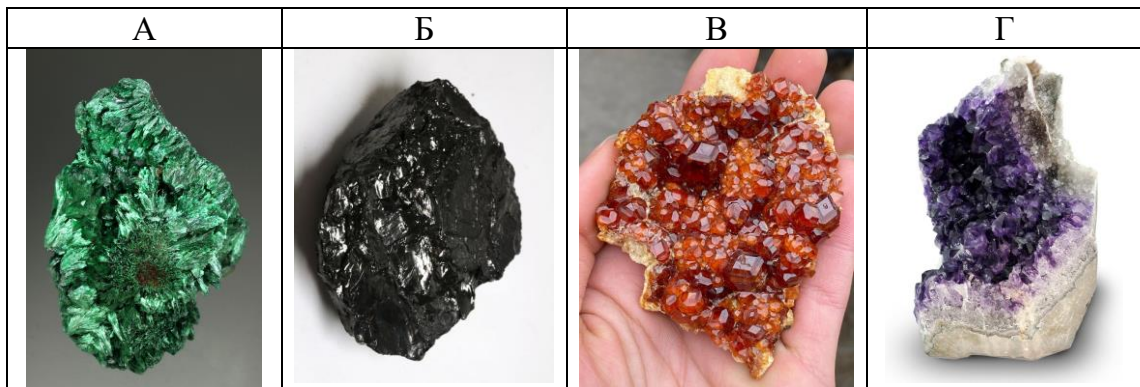
1. В какой клетке не сможет поселиться малярийный плазмодий?



ОТВЕТЫ:

1. Только Б.
2. Только А.
3. Только В.
4. А и Б.

2. Название бактерии *Bacillus anthracis* связано с этим минералом.



ОТВЕТЫ:

1. Б.
2. А.
3. Г.
4. В.

3. Вид Голый землекоп (рис. 1) обитает:

- А. Одночно
- Б. Стаями
- В. Стадами с лидером
- Г. Эусоциальными колониями



Рисунок 1. Голый землекоп

4. Выберите из списка ниже общую особенность всех позвоночных?

- А) Наличие кишечной трубки;
- Б) Наличие наружного уха;
- В) Наличие позвоночного столба;
- Г) Наличие четырех конечностей.